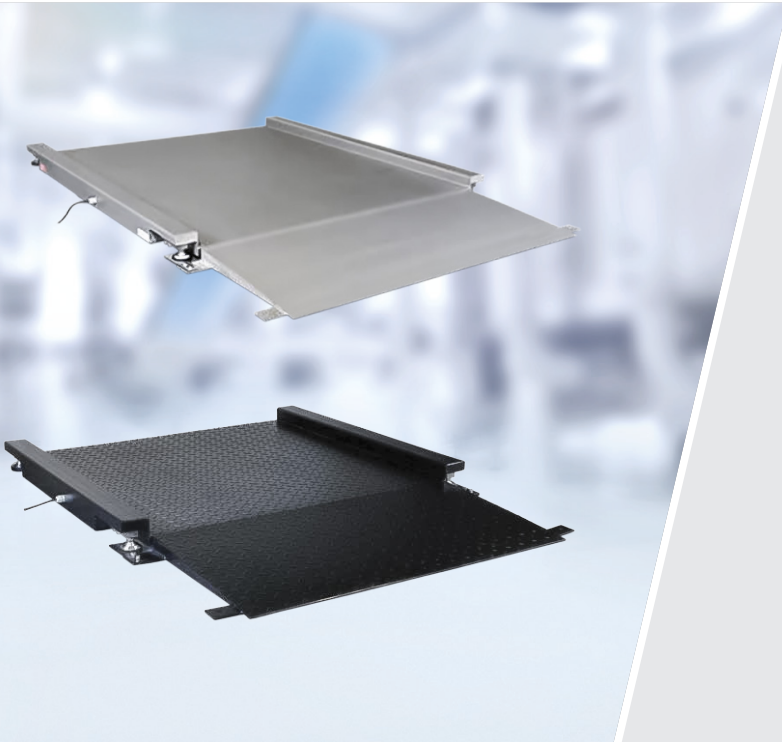


# Báscula de bajo perfil IFE

Resistentes plataformas de bajo perfil para aplicaciones de pesaje básico



## ⓘ Ventajas

- Altura total baja y rampa integrada para un acceso sencillo sin necesidad de instalar un foso.
- Diferentes materiales, capacidades y dimensiones disponibles.
- Adecuadas para aplicaciones con verificación legal.

*Las básculas de bajo perfil IFE son soluciones de pesaje resistentes y económicas que se adaptan a la perfección al pesaje con carros y carretilla elevadora. Las plataformas están disponibles en acero pintado con chapa lagrimada y en acero inoxidable AISI 304.*

## Solución económica que ofrece todas las características esenciales de una báscula de bajo perfil

- ⓘ El perfil ultrabajo de la plataforma simplifica considerablemente los procesos de carga y descarga de la báscula.
- ⓘ La escasa altura del plato permite llevar a cabo el pesaje sin necesidad de instalar costosos fosos.
- ⓘ La chapa lagrimada pintada mejora la tracción y minimiza el riesgo de resbalones y deslizamientos.
- ⓘ La resistente construcción de acero pintado o acero inoxidable garantiza una larga vida útil incluso en rudos entornos industriales.

# Especificaciones técnicas

Datos técnicos generales de la básculas de bajo perfil IFES4 y IFEP4



IFES4 (acero inoxidable)IFEP4 (acero pintado)

Parámetros	Descripción
Material	IFES4: Acero inoxidable AISI 304 con acabado pulido con chorro de arena IFEP4: acero pintado
Índice de protección IP	IFEP (versión pintada): IP66 IFES (versión de acero inoxidable): IP67
Longitud de cable de la plataforma	5 m
Rango de temperatura de funcionamiento clase de precisión III	-10...+40 °C
Rango de temperatura de funcionamiento no verificado	-20...+60 °C
Rango de temperaturas de almacenamiento	-30...+75 °C
Sistema de pesaje	Cuatro células de carga C3
Resolución	No verificable hasta 15.000 d legal para el comercio 3.000e
Otros	Cuatro patas de apoyo de altura ajustable, equipo de nivelación, seguridad contra sobrecargas

Plataforma de pesaje IFES...

N.º pedido	Rango de pesaje	Legibilidad en g -BCE (3.000 e)	Dimensiones de la plataforma A x B en mm	Cable de plataforma
IFES4-300II-BCE	300 kg	100	800 x 800	5 m
IFES4-600II-BCE	600 kg	200	800 x 800	5 m
IFES4-300LL-BCE	300 kg	100	1.000 x 1.000	5 m
IFES4-600LL-BCE	600 kg	200	1.000 x 1.000	5 m
IFES4-1500LL-BCE	1.500 kg	500	1.000 x 1.000	5 m
IFES4-600NN-BCE	600 kg	200	1.250 x 1.250	5 m
IFES4-1500NN-BCE	1.500 kg	500	1.250 x 1.250	5 m
IFES4-1500RN-BCE	1.500 kg	500	1.500 x 1.250	5 m
IFES4-1500RR-BCE	1.500 kg	500	1.500 x 1.500	5 m

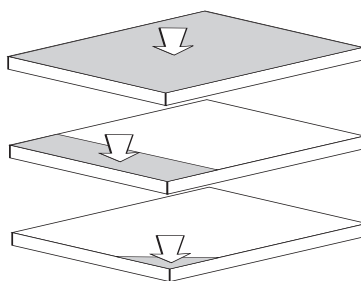
## Plataforma de pesaje IFEP...

N.º pedido	Rango de pesaje	Legibilidad en g -BCE (3.000 e)	Dimensiones de la plataforma A x B en mm	Cable de plataforma
IFEP4-300II-BCE	300 kg	100	800 x 800	5 m
IFEP4-600II-BCE	600 kg	200	800 x 800	5 m
IFEP4-300LL-BCE	300 kg	100	1.000 x 1.000	5 m
IFEP4-600LL-BCE	600 kg	200	1.000 x 1.000	5 m
IFEP4-1500LL-BCE	1.500 kg	500	1.000 x 1.000	5 m
IFEP4-600NN-BCE	600 kg	200	1.250 x 1.250	5 m
IFEP4-1500NN-BCE	1.500 kg	500	1.250 x 1.250	5 m
IFEP4-1500RN-BCE	1.500 kg	500	1.500 x 1.250	5 m
IFEP4-1500RR-BCE	1.500 kg	500	1.500 x 1.500	5 m

Capacidad de carga aparente central

Capacidad de carga aparente lateral

Capacidad de carga aparente en esquina



## Límites de funcionamiento: capacidad de carga aparente según DIN 1925/carga aparente normal 2

Rango de pesaje en kg	Capacidad de carga aparente central en kg	Capacidad de carga aparente lateral en kg	Capacidad de carga aparente en esquina en kg
150	300	200	100
300	600	300	150
600	1.200	600	300
1.500	3.000	1.500	750

## Datos de peso y embalaje de IFES...

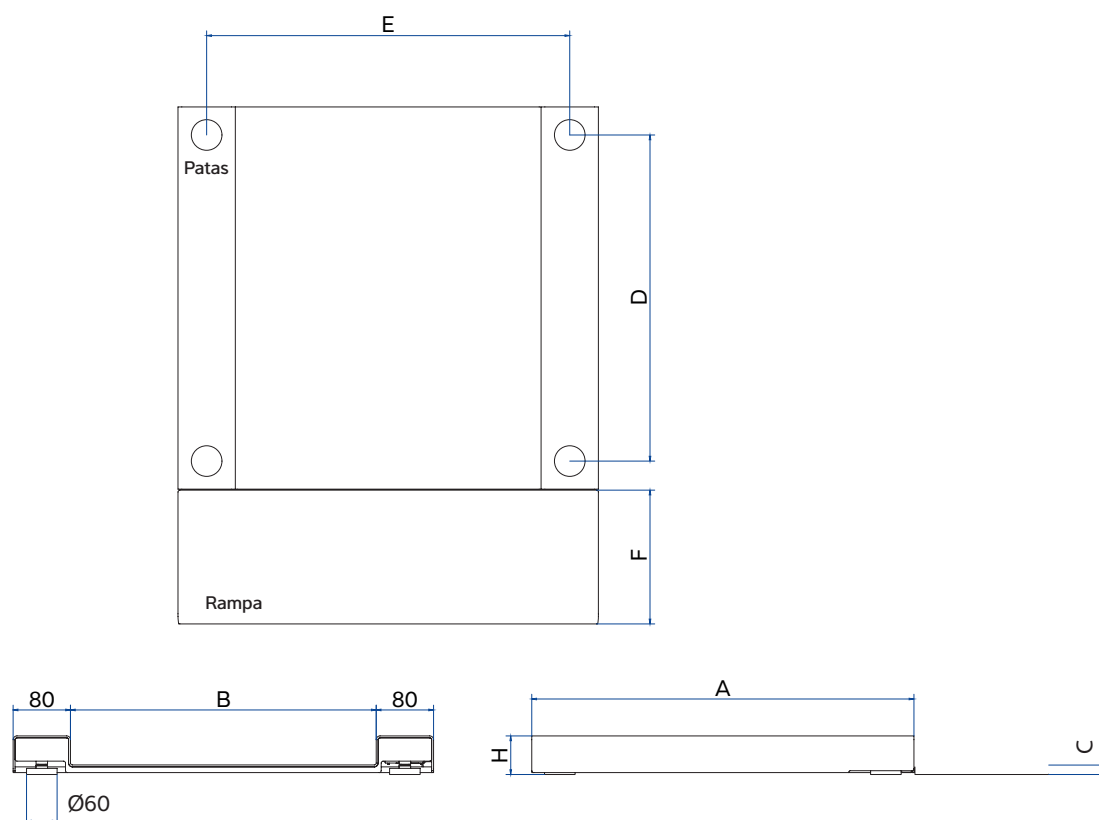
Código de tamaño	Dimensiones (A x B en mm)	Peso neto (incluida 1 rampa) en kg	Peso bruto (con palé) en kg	Peso de la rampa en kg	Embalaje Longitud en mm	Anchura en mm	Altura en mm
II	800 x 800	102	112	20,5	1.050	1.050	300
LL	1.000 x 1.000	135	147	25,5	1.300	1.300	300
NN	1.250 x 1.250	181	196	31,5	1.600	1.600	300
RN	1.500 x 1.250	224	241	37,5	1.600	1.600	300
RR	1.500 x 1.500	250	270	37,5	1.700	1.700	300

## Datos de peso y embalaje de IFEP...

Código de tamaño	Dimensiones (A x B en mm)	Peso neto (incluida 1 rampa) en kg	Peso bruto (con palé) en kg	Peso de la rampa en kg	Embalaje Longitud en mm	Anchura en mm	Altura en mm
II	800 x 800	100	112	20,5	1.050	1.050	300
LL	1.000 x 1.000	143	147	25,5	1.300	1.300	300
NN	1.250 x 1.250	178	196	31,5	1.600	1.600	300
RN	1.500 x 1.250	220	241	37,5	1.600	1.600	300
RR	1.500 x 1.500	245	270	37,5	1.700	1.700	300

## Dibujos técnicos

### Báscula de bajo perfil IFE...



### Dimensiones de la plataforma de la báscula de bajo perfil IFE...

Código de tamaño	II	LL	NN	RN	RR
A (mm)	800	1.000	1.250	1.500	1.500
B (mm)	800	1.000	1.250	1.250	1.500
C (mm)	46	46	46	46	46
E (mm)	880	1.080	1.330	1.330	1.580
D (mm)	735	935	1.185	1.435	1.435
H (mm)	97	97	97	97	97
F (mm)	500	500	500	500	500

## Accesorios

Rampas de acceso	
Descripción	Código de pedido
Rampa de acceso, pintada, 800 x 500	YDR01-P
Rampa de acceso, pintada, 1.000 x 500	YDR02-P
Rampa de acceso, pintada, 1.250 x 500	YDR03-P
Rampa de acceso, pintada, 1.500 x 500	YDR04-P
Rampa de acceso, acero inoxidable AISI 304, 800 x 500	YDR01-S
Rampa de acceso, acero inoxidable AISI 304, 1.000 x 500	YDR02-S
Rampa de acceso, acero inoxidable AISI 304, 1.250 x 500	YDR03-S
Rampa de acceso, acero inoxidable AISI 304, 1.500 x 500	YDR04-S

## Información para pedidos

Leyenda del sistema de pedido para la báscula de bajo perfil IFE...							
Gama de productos	Material/versión	Número de células de carga		Rango de pesaje (kg)	Tamaño de plataforma de pesaje		Resolución de pantalla
IFE	P	4	–	150	II	–	BCE
	S			300	LL		
				600	NN		
				1.500	RN		
					RR		

### Ejemplo de código de pedido: IFES4-1500NN-BCE

Variantes	
P	Pintado
S	Acero inoxidable
-BCE	legal para el comercio 3.000e

Los productos y soluciones de esta hoja de datos contribuyen de manera importante a los siguientes sectores:



Los datos técnicos indicados sirven exclusivamente para la descripción del producto y no deben tomarse como característica asegurada en sentido legal.

Reservado el derecho a realizar modificaciones técnicas.  
Rev. 03/2023

Minebea Intec Bovenden GmbH & Co. KG  
Leinetal 2  
37120 Bovenden, Alemania  
Teléfono +49.551.309.83.0  
sales.industry@minebea-intec.com  
www.minebea-intec.com